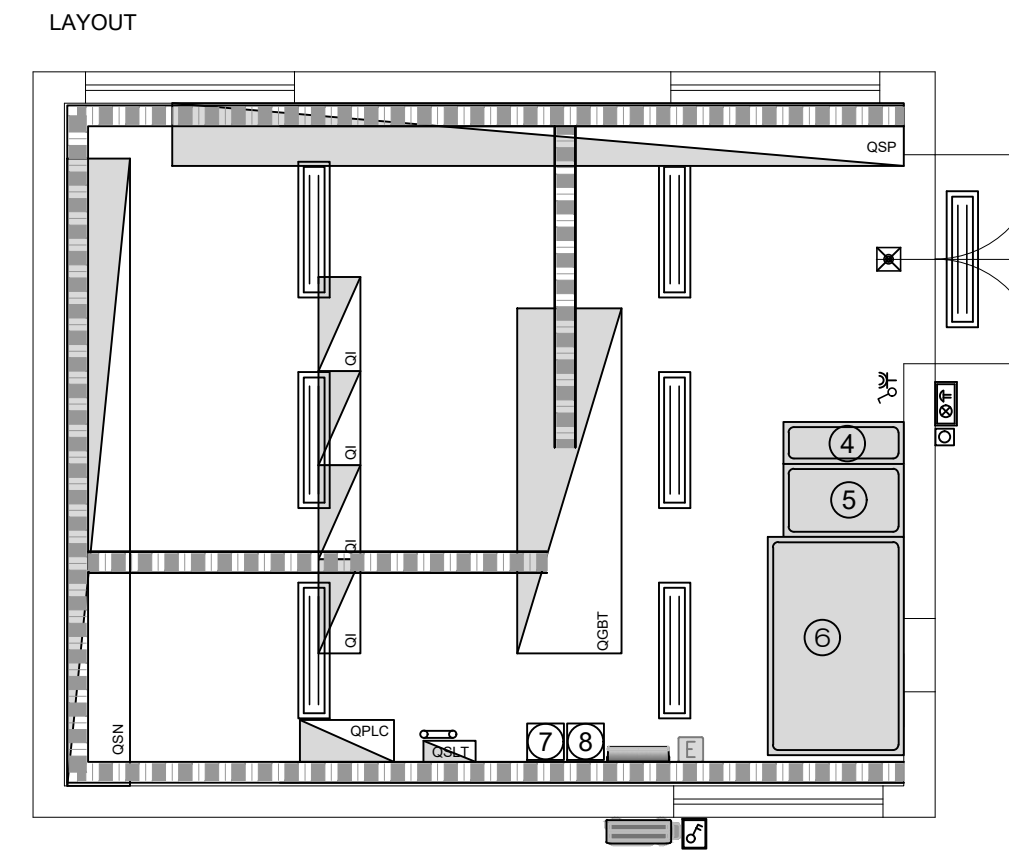
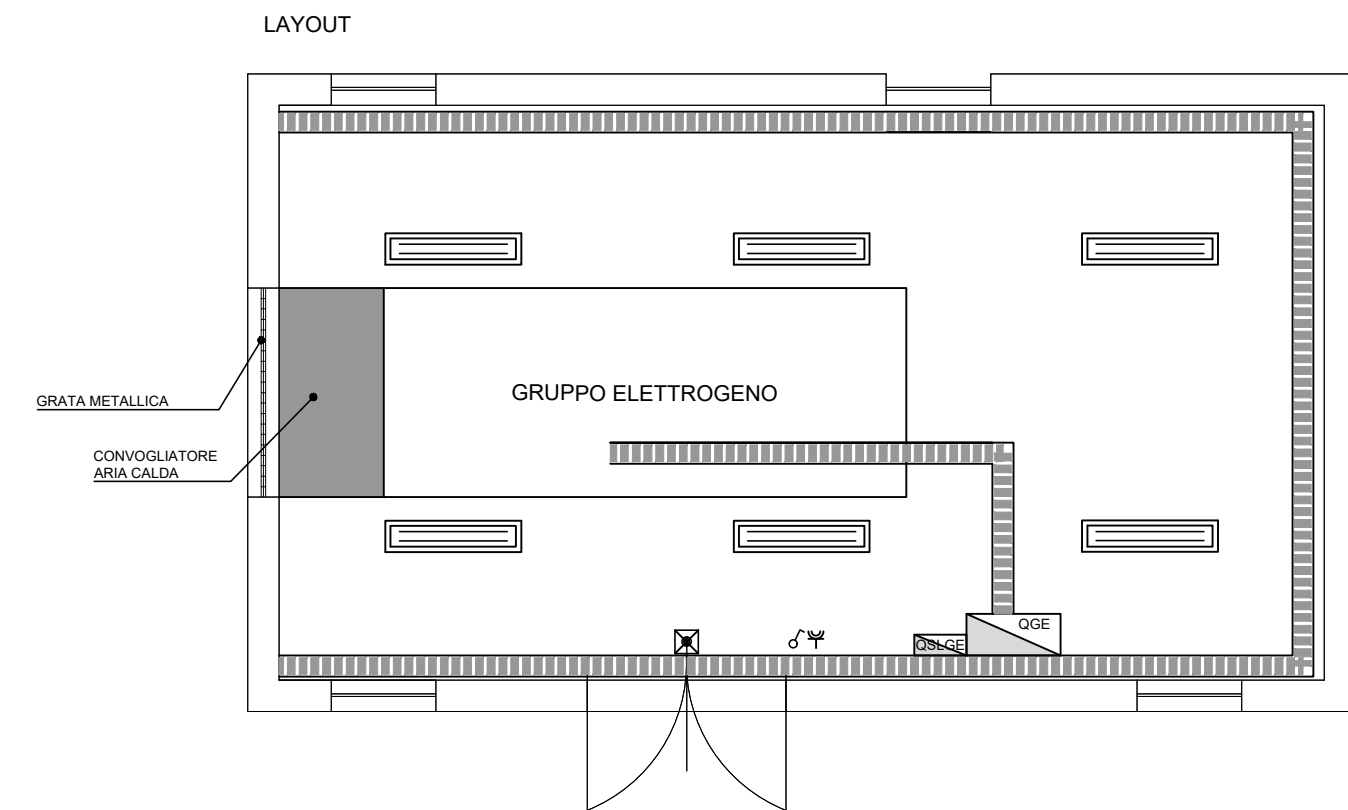
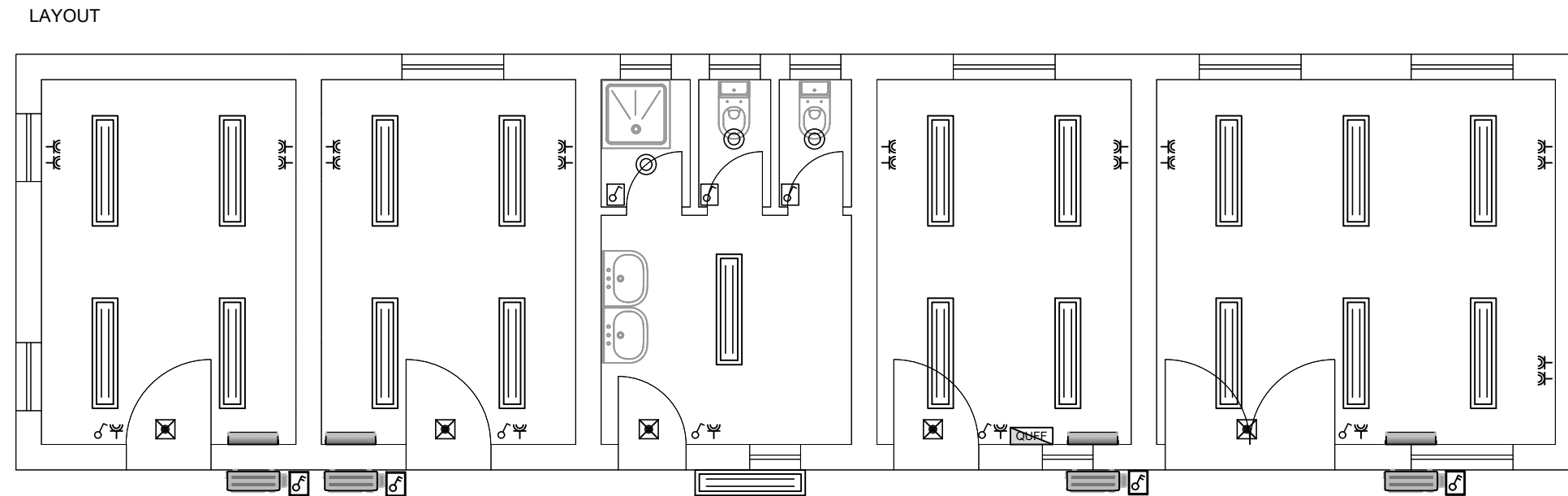
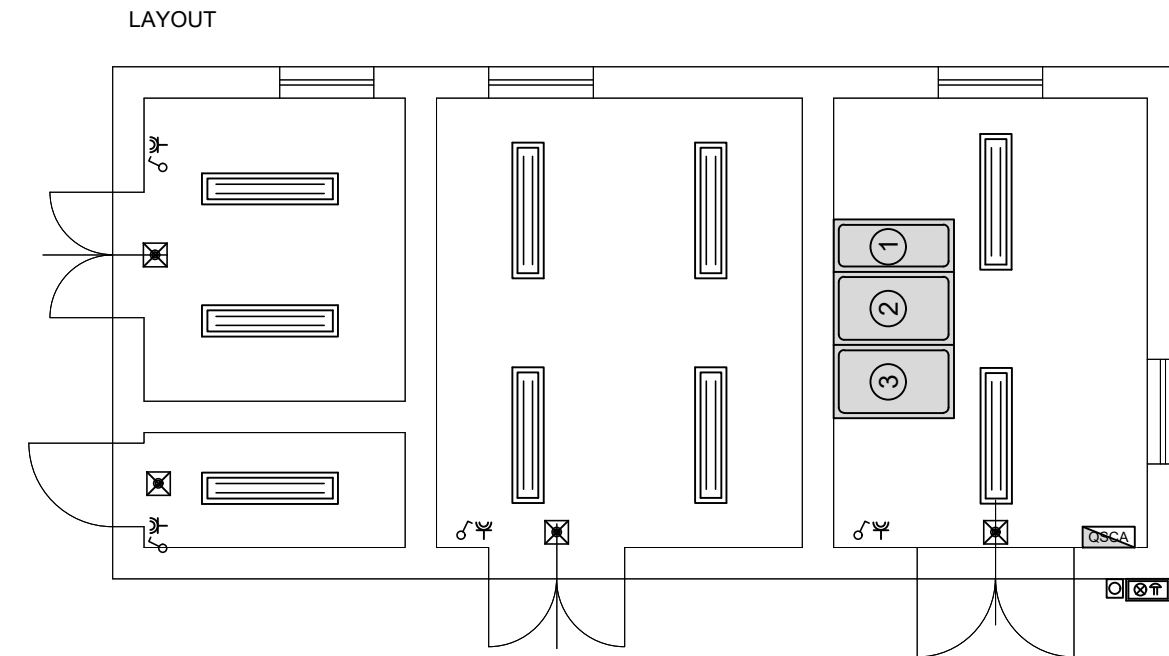
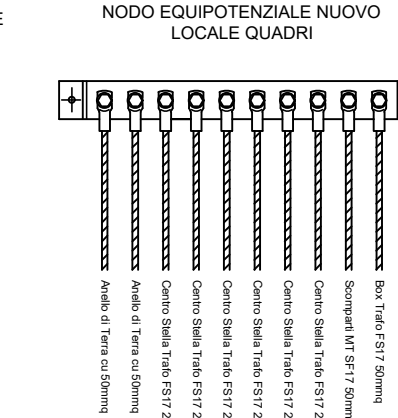
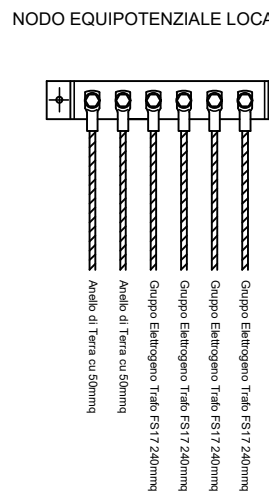
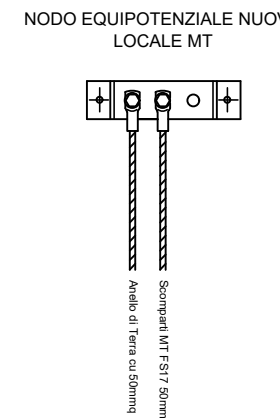


LEGENDA	
	Quadro elettrico
	Plafoniera IP65 con lamp. 2x36W FL led equivalente
	Plafoniera IP65 con lamp. 9W FL led equivalente
	Plafoniera di emergenza 24W 1h di autonomia
	Presa di corrente 2P+T 10/16A bipasso
	Interruttore
	Sezionatore in cabina stagna
	Pulsante di sgancio di emergenza
	Collettore di terra in cabina
	Cavodotto
	Canale portacavi assialato 200x75
	Canale portacavi assialato 400x75
	Corda di rame nudo direttamente internata sez. 35mmq
	Pizzetto di terra 50x50x70cm con dispendio a picchetto L=1,5m
	Quadro Allarme Ottico-Acustico fuori cabina
	Comando a filo per installazione a parete in dotazione all'unità interna
	UNITA A POMPA DI CALORE per sistema monosplit
	Potenza elettrica frigorifera (kW) 2,5
	Potenza termica (kW) 3,2
	Potenza elettrica assorbita (kW) 0,8
	Estintore classe 21-A, 1,13B-C



- 1 - SCOMPARTO SEZIONAMENTO GENERALE
- 2 - SCOMPARTO MISURE
- 3 - SCOMPARTO PROTEZIONE LINEA
- 4 - SCOMPARTO RISALITA
- 5 - SCOMPARTO PROTEZIONE TRAFIO
- 6 - BOX TRAFIO
- 7 - UPS
- 8 - RIFASAMENTO VARIABILE



CUP: E75G19000040005
PIANO DEGLI INTERVENTI AIP 2020-2023 DI CUI ALLA "DELIBERA N.6 DEL 22/02/2021 CON COPERTURA FINANZIARIA " FONDI DERIVANTI DA PROVENTI TARIFFARI"

PROGETTO DEFINITIVO
POTENZIAMENTO DELL'IMPIANTO DI DEPURAZIONE E DEL RECAPITO
FINALE A SERVIZIO DELL'AGGLOMERATO DEL COMUNE DI
SQUINZANO (LE)

Acquedotto Pugliese S.p.A.
Direzione Ingegneria

Il Responsabile del Procedimento
Ing. Matteo MORELLO

Il Direttore
Ing. Gaetano BARBONE

Il Coordinatore della Sicurezza in fase di progettazione
Prof. Ing. Matteo Ranieri

Elaborato

E.2

LOCALI CABINA E GRUPPO ELETTROGENO:
Illuminazione - FM - Rete di Terra

Codice intervento P1370	Codice SAP 210000023391	Prot. N. 27346 Data 23/04/2021	Scala: 1:50
00	MAG.2021	Emesso per Progetto DEFINITIVO	
N. Rev.	Data	Descrizione	Disegnato Controllato Approvato